

kibarli® Panax



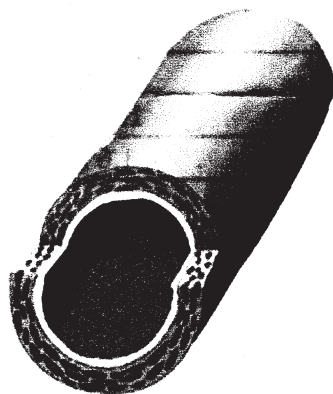
Diätetisches Lebensmittel für besondere  
medizinische Zwecke (ergänzende bilanzierte Diät)  
ZUR DIÄTETISCHEN BEHANDLUNG VON RISIKEN DER  
ARTERIEVERKALKUNG (ALLGEMEINE ARTERIOSKLEROSE)

**Arterienverkalkung - Störung eines lebenswichtigen Ablaufes**

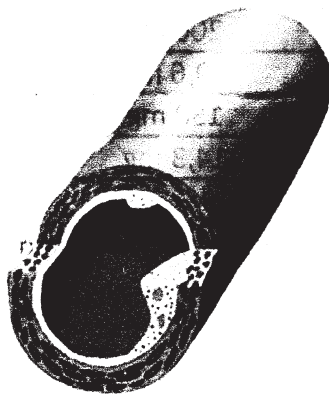
Die Adern "verkalken", heißt es umgangssprachlich. Gemeint ist die Arteriosklerose, eine chronische Erkrankung der Schlagadern (Arterien). Diese Blutgefäße leiten das Blut vom Herz zu den Organen, Muskeln und Geweben.

Was passiert bei Arteriosklerose?

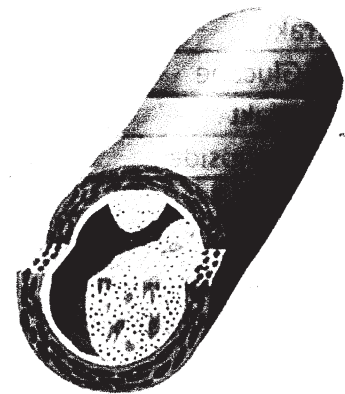
Bei einer Arteriosklerose entstehen in den Arterien Ablagerungen aus Fett und Kalk – sogenannte Plaques. Die Gefäßwand verändert sich, wird starrer und dicker, die innere Öffnung wird enger. Das Blut kann nicht mehr so gut durchströmen. So kommt es zu Durchblutungsstörungen. Schlimmstenfalls bildet sich zusätzlich ein Pfropf aus Blutplättchen (Thrombus). Dann droht ein kompletter Gefäßverschluss, ein Infarkt. Arteriosklerose kann alle Arterien befallen. Besonders häufig und gefährlich sind Durchblutungsstörungen am Herz und an den Hirnschlagadern. Arterienverkalkung ist die Hauptursache von Herz-Kreislauferkrankungen wie Herzinfarkt oder Herzschwäche und Schlaganfall. Die Gefäßverkalkung ist schuld an etwa der Hälfte aller Todesfälle in der westlichen Welt.



Gesunde Arterien



Arterie mit ersten  
Gefäßveränderungen



Stark verengte Arterie

Welche Ursachen gibt es?

Die wichtigsten Risikofaktoren für Arteriosklerose sind Bluthochdruck, Diabetes mellitus (Zuckerkrankheit), Rauchen und schlechte Blutfettwerte, vor allem hohe LDL-Cholesterin-Werte. Eine Neigung zur Krankheit liegt bereits in den Erbanlagen. Mit dem Alter steigt das Risiko zusätzlich an. Tückischerweise macht die Gefäßverkalkung anfangs keine Beschwerden. So kann sie lange unbemerkt bleiben. Ein früher Hinweis auf Arteriosklerose können Erektionsstörungen sein. Potenzschwierigkeiten sollten deshalb Anlass für eine Untersuchung beim Arzt sein.

kibarli® Panax weist folgende Eigenschaften auf:

- zur Verhinderung von Arterienverkalkung (allgemeine Arteriosklerose)
- bei beginnender Arterienverkalkung

Die Inhaltsstoffe der Ginsengwurzel, die sogenannten Ginsenoside, zeigen in In-Vitro-Versuchen Wirkungen, die die Entwicklung von Arteriosklerose verhindern. Die Inhaltsstoffe von Tribulus terrestris- und Haferextrakt verstärken zusätzlich die Wirkung der Ginsenoside.

Deshalb kann kibarli® Panax eine geeignete Unterstützung bei der Behandlung von Arteriosklerose sein.

Wichtige Hinweise: kibarli® Panax ist ein diätetisches Lebensmittel für besondere medizinische Zwecke (ergänzende bilanzierte Diät). Für Erwachsene und Jugendliche ab 18 Jahren geeignet. Nur unter ärztlicher Aufsicht verwenden. Wenn Sie Arzneimittel mit Einfluss auf die Blutgerinnung einnehmen, stimmen Sie die Anwendung von kibarli® Panax eng mit Ihrem Therapeuten ab. Die Inhaltsstoffe der Ginsengwurzel (Panax ginseng), der Frucht des Erdwurzeldorns (Tribulus terrestris) und des Krauts des Hafers (Avena sativa) liegen in konzentrierter Form als Extrakte vor.

Gegenanzeigen: Da für Kibarli Panax keine ausreichenden Erfahrungen bei Schwangeren bzw. stillenden Frauen und Kindern vorliegen, ist diesen Personengruppen vom Verzehr abzuraten, um mögliche Gesundheitsgefahren zu vermeiden.

Zutaten: Erdwurzeldorn Extrakt (Frucht) mit 60 % Saponinen, Echter Hafer Extrakt (Kraut, 10:1), Ginseng Extrakt (9,5 % Ginsenoside), Kapselhülle: Hydroxypropylmethylcellulose (pflanzlich), Füllstoff: Mikrokristalline Cellulose (pflanzlich), Trennmittel: Magnesiumsalze von Speisefettsäuren (pflanzlich).

Verzehrempfehlung: Täglich eine Kapsel mit reichlich Flüssigkeit verzehren. Der Verzehr über einen Zeitraum von mindestens drei Monaten wird empfohlen, um die Wirksamkeit des Präparates zu erhöhen.

Nährstoff-Tabelle:

Brennwert	13,6 kJ / 3,2 kcal	1523,1 kJ/ 359,8 kcal
Eiweiß	0,05 g	5,3 g
Kohlenhydrate	0,69 g	77,0 g
Fett	< 0,02 g	1,6 g
Erdwurzeldorn-Extrakt	400 mg	44,8 g
davon Saponine	204 mg	22,9 g
Hafer-Extrakt	200 mg	22,4 g
davon $\beta$ -Glucane	19,6 mg	2,2 g
Ginseng-Extrakt	150 mg	16,8 g
davon Ginsenoside	14,3 mg	1,6 g

Lagerungshinweise: Das Produkt lichtgeschützt und verschlossen aufbewahren. Dose nach Entnahme gut verschließen und trocken lagern.

Inhalt: Dose mit 90 Kapseln (80,3 g)



Das Produkt entspricht den Vorschriften der deutschen Nahrungsergänzungsmittel-Verordnung und insbesondere der EU-Richtlinien. Die Qualität der Naturstoffe wird durch die unabhängige und akkreditierte deutsche Laborgruppe Öko Control regelmäßig überprüft.



Tem-Farma ist nach EN ISO 9001:2008, EN ISO 22000:2005 im Bereich Qualitätsmanagement und Lebensmittelsicherheit zertifiziert.

Hergestellt von der Tem-Farma Ltd. in der Türkei, verkauf:

Panax Shop: Fuldastr. 58 12045 Berlin, Tel: 030 - 62 00 18 10, 0176 - 92 96 89 32  
[www.kibarli-panax-almanya.de](http://www.kibarli-panax-almanya.de)    [www.panax-kibarlipanax.de](http://www.panax-kibarlipanax.de)

